

BEACON x BOLTON x OMAN



- Pedigree orixinal e diferente
- Boas producións de leite
- Correcta morfoloxía en xeral con moi bos ubres
- Patas excelentes; sitúase entre os mellores touros do panorama nacional para este trazo
- Alta lonxevidade
- Baixos RCS

HBC A-L-H Beacon BEARIZ

## PRODUCCIÓN Fiab.: 96 % Fillas: 119 Rabaños: 81

<b>LEITE</b>	<b>1.073</b> kg		
<b>GRAXA</b>	<b>33</b> kg	<b>-0,05</b> %	
<b>PROTEÍNA</b>	<b>33</b> kg	<b>-0,02</b> %	

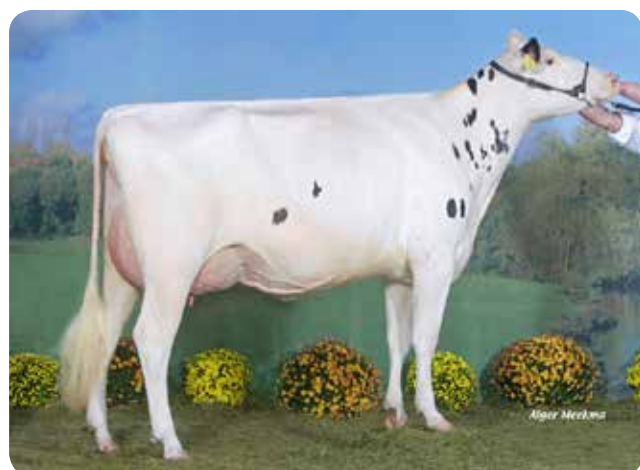
## TIPO

Fiab.: 95 % Fillas: 91 Rabaños: 67

<b>ÍNDICE TIPO (IXT)</b>	<b>1,37</b>		<b>Alto</b>
Angulosidade	0,78		Moi ang.
<b>I. CAPACIDADE (ICAP)</b>	<b>-0,92</b>		<b>Pequena</b>
Estatura	0,82		Alta
Anchura peito	-1,31		Estreito
Profund. corporal	-1,29		Pouco fonda
Anchura grupa	-0,32		Estreita
Ángulo grupa	-0,08		Alto
<b>I. PATAS E PÉS (IPP)</b>	<b>2,43</b>		<b>Desexable</b>
Membros e apromos	2,71		Desexables
Ángulo podal	1,05		Alto
Vista lateral	0,50		Curva
Vista posterior	2,49		Desexable
Mobilidade	2,14		Boa
<b>ÍNDICE UBRE (ICU)</b>	<b>1,77</b>		<b>Desexable</b>
Inserción anterior	1,53		Forte
Altura ins. posterior	1,49		Alta
Ligamento suspensor	1,32		Forte
Profundidade ubre	1,95		Recollido
Col. tetos anter.	0,56		Debaixo
Col. tetos post.	0,09		Debaixo
Lonxitude tetos	-1,04		Curtos

## FUNCIONAIS

<b>LONXEVIDADE</b>	<b>122</b> (Fiab. 55 %)	<b>FAC. PARTO TOURO</b>	<b>94</b> (Fiab. 77 %)
<b>R.C.S.</b>	<b>105</b> (Fiab. 93 %)	<b>FAC. PARTO FILLAS</b>	<b>90</b> (Fiab. 48 %)
<b>DÍAS ABERTOS</b>	<b>97</b> (Fiab. 74 %)	<b>VEL. MUXIDO</b>	<b>100</b> (Fiab. 76 %)



A-L-H ALICE ET  
 2-02 305 d. 9,720 kg L. 5,60 % G. 4,01 % P.  
 (Nai de BEARIZ)